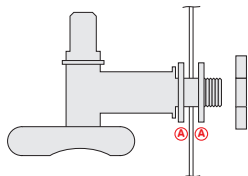


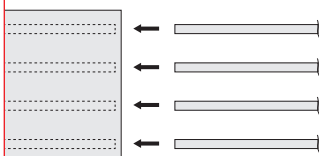
Important - Veuillez lire SVP

1



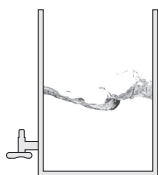
Poussez le robinet à travers le FlexiTank, en insérant les rondelles en caoutchouc comme indiqué [A]. Montez le robinet à l'envers en serrant aussi fort que possible à la main.

2



Insérez les barres.

3



Placez le réservoir sur une surface lisse et plate. Remplissez à moitié d'eau.

4



Tournez le robinet dans le sens des aiguilles d'une montre pour le mettre en position verticale.

5



Ne jamais traîner ou déplacer le FlexiTank lorsqu'il est plein d'eau. Le FlexiTank doit être complètement vidangé avant d'être déplacé.